

# Conditions de vente Bois de chauffage en bûches

Conditions générales de vente: Art.3.1 de la loi n°92-1442 du 31/12/1992

En cas de paiement tardif, une pénalité de 1,5 fois le taux d'intérêt légal en vigueur sera appliquée.

En cas de paiement anticipé, aucun escompte ne sera accordé.

En cas de litige, seul le tribunal de Commerce de Tulle sera compétent.



La quantité minimum de commande et de livraison :

\* 20 stères (5 cordes) pour le 2 mètres

\* 4 stères (1 corde) pour les autres dimensions

Livraison gratuite autour de Sainte-Marie Lapanouze sur une distance réelle de 30 km aller-retour

La livraison ne comprend pas le rangement du bois.

Le bois livré en 1 mètre est conditionné en fagot et pour les autres dimensions il est livré en vrac, sac ou palette

## LES VOLUMES :

L'unité traditionnelle de mesure du bois de chauffage est le stère. La corde de bois représente 4 stères.

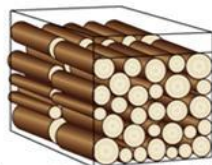
La définition du stère est un volume de bois de chauffage de 1 m<sup>3</sup>, lorsque les bûches sont coupées en 1 mètre de long.

**Attention :** si cette même quantité de bois de chauffage est recoupée en bûches de 50 centimètres, les vides sont mieux occupés : le stère n'occupe plus que 0.8 m<sup>3</sup>. De même, un stère de bois en bûches de 33 centimètres n'occupe que 0.70 m<sup>3</sup>.

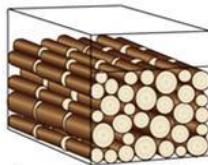
### Le stère



Le stère initial en bûches de 1 mètre de longueur occupe par définition un volume de 1 m<sup>3</sup>.



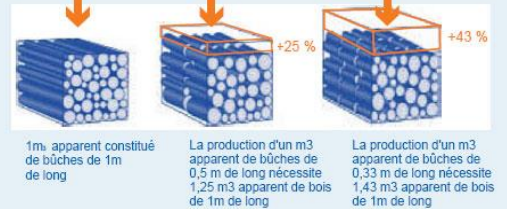
Il n'occupe plus que 0,8 m<sup>3</sup> si les bûches sont recoupées en 2.



... et plus que 0,7 m<sup>3</sup> si les bûches sont recoupées en 3.

### Quantités en m<sup>3</sup> apparent :

1m <sup>3</sup> apparent de bois en longueur de	1	0,50	0,45	0,40	0,33	0,30	0,25	0,20
représente en m <sup>3</sup> apparent de bois de longueur 1 m	1	1,25	1,30	1,36	1,43	1,51	1,67	1,76



## LES CLASSES D'HUMIDITE :

Les classes d'humidité (humidité sur masse humide) sont au nombre de trois ainsi caractérisées :

H1 = H% ≤ 25 %

H2 = 25% < H ≤ 35%

H3 > 35%

## POUVOIR CALORIFIQUE (contenu énergétique en kWh) d'un m<sup>3</sup> apparent de bûches de 1 m de long :

	Groupe 1	Groupe 2	Groupe 3
Classe d'humidité H1	2000	1700	1600
Classe d'humidité H2	1600	1450	1250

## Tarif énergie (€/kwh) - année 2013

